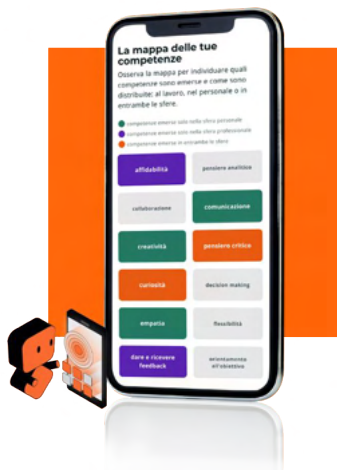


SBLOCCA IL PIENO POTENZIALE UMANO IN AZIENDA.

La piattaforma digitale di sviluppo e AI-powered di Lifed porta in azienda tutte le competenze soft delle persone

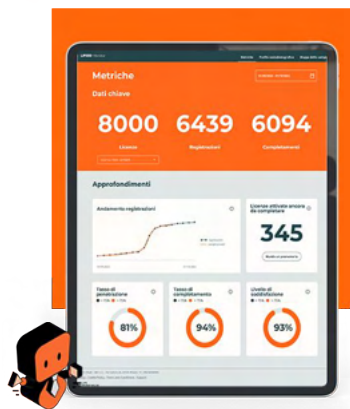
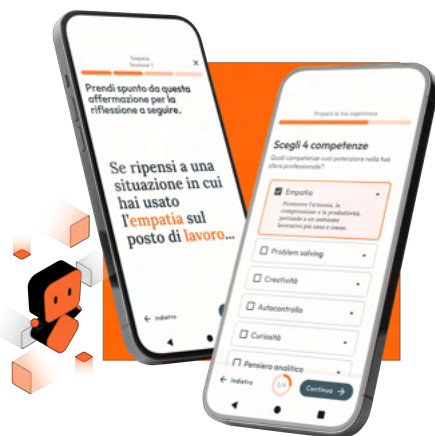


Scopri tutte le risorse disponibili

Le tue persone hanno già tutto quello che serve, ma il **70% del loro potenziale è nascosto**. La scoperta di questo potenziale è il primo passo per **trasferirlo con efficacia sul lavoro** dai ruoli di vita.

Attiva il pieno potenziale sul lavoro

Le **soluzioni digitali immersive e adattive grazie all'AI** allenano le tue persone a portare sul lavoro **competenze chiave** come innovazione, leadership e collaborazione.



Misura i risultati per il tuo business

Le **dashboard** e gli **analytics** mostrano ai tuoi manager, HR e trainer i **risultati in tempo reale** e forniscono **insight unici** sulle tue persone per il loro **piano strategico di sviluppo**.



Smart, user friendly e coinvolgente

Micro-sessioni interattive e multimediali da 5 minuti ciascuna per un'esperienza di **sviluppo individuale facile e coinvolgente, per tutti**.



Esperienza personalizzata e potenziata dall'AI

Tecnologia integrata con l'AI per creare **scenari sempre nuovi e personalizzati** sulla base di esperienze e riflessioni dell'utente, con **contenuti extra**.



Apprendimento libero ed efficace

Libertà di imparare al proprio ritmo ovunque e in ogni momento, programmando le sessioni e impostando **promemoria e notifiche**.

COMPETENZE SENZA LIMITI.

La crescita delle tue persone inizia qui, 5 minuti alla volta

