



# BACK TO THE FUTURE OF WORK

Hybrid Edition - Product detail



# Scenario

Dopo la lunga fase di remote working forzato a causa dell'emergenza, oggi le aziende sono chiamate a saper gestire le **nuove modalità di lavoro**.

Che si tratti di un rientro completo in **ufficio** o di un **modello ibrido**, siamo di fronte a una transizione delicata che deve essere gestita anche attraverso un **accompagnamento psicologico** delle persone.

Una combinazione di momenti di riflessione e di aggregazione è la strada migliore per favorire **benessere, collaborazione e produttività**.



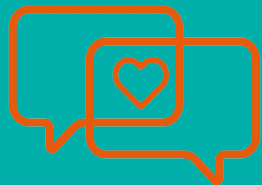
“

Il COVID-19 ci ha ricordato che il benessere dei dipendenti e la trasformazione del lavoro sono ormai un doppio imperativo. **Le organizzazioni che integrano il benessere** nella progettazione del lavoro, a livello individuale, di team e aziendale, **sapranno costruire un futuro sostenibile**, dove i lavoratori possano sentirsi meglio e avere performance migliori.

*Deloitte, Human Capital Trends - 2021*

”

# La sfida del lavoro oggi



**il 58%** dei lavoratori riporta sentimenti **negativi o neutri** sul lavoro come è oggi: 31% frustrazione, 15% apatia, 12% ambivalenza.

**Accenture**

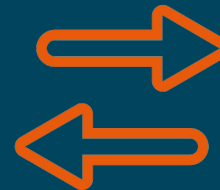
*The future of work  
2021*



I lavoratori dichiarano **livelli di engagement più bassi rispetto allo scorso anno**, a differenza delle performance.

**Politecnico di Milano**

*Obiettivi e sfide della direzione  
HR, 2021*



**Il 40%** delle persone sta pensando di **dimettersi** dal lavoro attuale entro l'anno

**Microsoft**

*The Next Great Disruption Is  
Hybrid Work – Are We Ready?*



# La soluzione

## BACK TO THE FUTURE OF WORK

L'esperienza immersiva che permette alle persone di comprendere, normalizzare e farsi autrici del cambiamento, esplorando le opportunità positive di questa transizione.



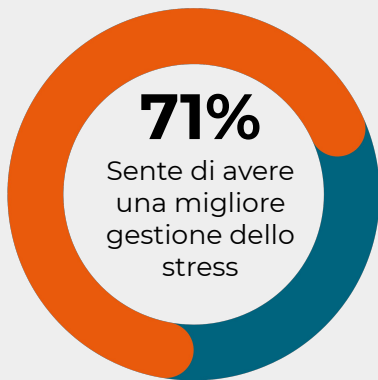
# L'impatto di Lifeed

Con **Back to the future of work** i dipendenti acquisiscono

BENESSERE, MIGLIORE GESTIONE DELLO STRESS E ABILITÀ NEL GESTIRE IL CAMBIAMENTO



Dopo aver completato il percorso mi sento più serena, più vicina a me stessa, più valorizzata nella vita privata e lavorativa. (Donata, Coop Italia)



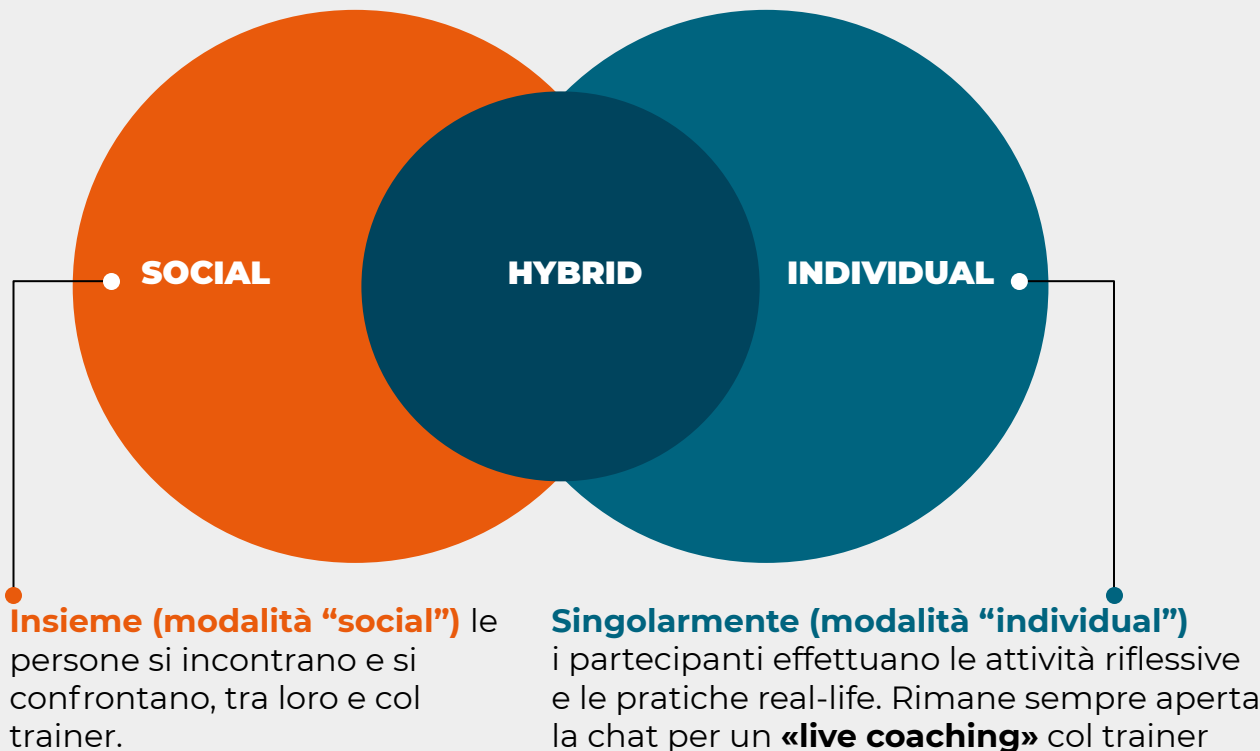
Questo percorso mi ha portata a lavorare sulla mia capacità di gestire lo stress legato al cambiamento e alla complessità che aumenta. (Lucia, Enel)



Ho compreso l'importanza della flessibilità nel cambio di prospettive e mi sento più conciliante, meno stressata, più empatica verso gli altri. (Eleonora, Avanade)

# Più che blended, HYBRID

Uniamo **nello stesso spazio e tempo** il meglio dell'esperienza individuale e di gruppo, sincrona e asincrona, per il massimo dell'engagement e dell'efficacia.



## COME FUNZIONA UNA HYBRID CLASSROOM

### ESEMPIO

- Introduzione da parte del trainer
- Attività riflessiva e pratica real-life su piattaforma Lifeed - ciascuno singolarmente ma in contemporanea
- Momento di confronto e condivisione collettiva col trainer

# Come funziona

**FORMAT:**  via mail  dal vivo  ibrido



## **PARTENZA!**

Lancio percorso ai collaboratori.



## **KEYNOTE INSPIRATIONAL**

con i master trainer Lifeed.



## **HYBRID CLASSROOM 1**

Introduzione al Life Based Learning.



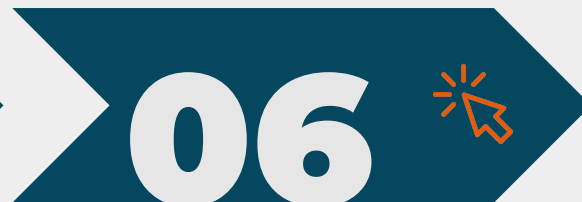
## **HYBRID CLASSROOM 2**

Focus sulle competenze di gestione del cambiamento (modulo 1).



## **HYBRID CLASSROOM 3**

Focus sulle competenze di resilienza e visione (modulo 2).



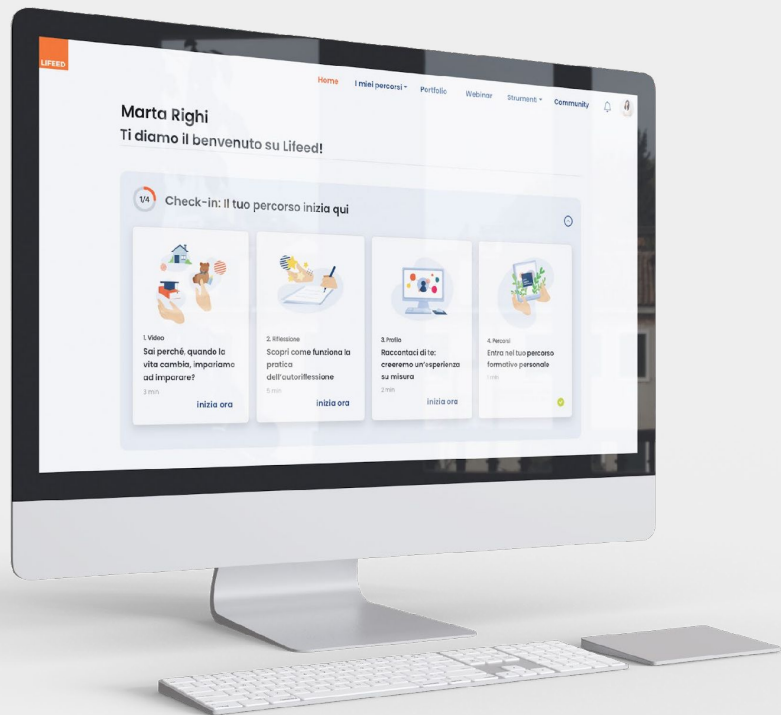
## **GRADUATION DAY**

Chiusura lavori con momento celebrativo e condivisione di insights emersi dal percorso.



# Features

## I FORMATI DEL LIFE BASED LEARNING®



### MODULI DIGITALI

Moduli di micro-learning con materiali multimediali e domande aperte che stimolano la **riflessione** e l'**autonarrazione** per attivare la consapevolezza delle proprie risorse.

### WEBINAR

I webinar alternano la moderazione di un docente, la proiezione di alcuni video e momenti di **interazione con i partecipanti** con la raccolta di quanto emerge.

### MISSIONI REAL-LIFE

Per confrontare con la propria **realtà** quotidiana ciò che è emerso durante il percorso formativo, secondo la **metodologia** del Life Based Learning®.

### STANZE COLLETTIVE

Sono **spazi di aggregazione virtuale** dove gli utenti propongono soluzioni e idee per cambiare il modo in cui leggere e interpretare la realtà nella loro azienda.

### MULTI-ME®

Uno strumento basato su tecnologia proprietaria Lifeed® e su un algoritmo della Kellogg School of Management che consente di esplorare le proprie **dimensioni identitarie**.

### WORK CLASS

Sono **momenti ristretti** dove i partecipanti possono condividere obiettivi e risultati del loro lavoro sulla piattaforma Lifeed. Contestualmente si lavora **sui valori culturali** dell'azienda.

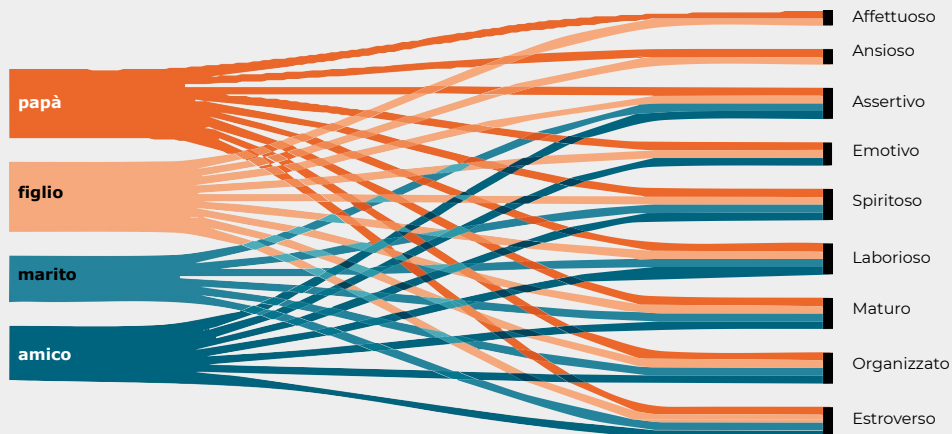
# MULTIME®

Molti ruoli, molte risorse

Le molteplici dimensioni identitarie delle persone e le loro sinergie sono evidenziate attraverso MultiMe®, un assessment proprietario realizzato in collaborazione con la **Kellogg School of Management** della Northwestern University che si avvale della ricerca nel campo della “teoria dei ruoli”.

Oltre ad aumentare il livello di **autoconsapevolezza**, MultiMe® favorisce il trasferimento delle competenze soft da un ruolo all'altro.

Attraverso MultiMe emergono le **dimensioni identitarie** e i tratti caratteriali prevalenti nella popolazione aziendale.



# DALLE RIFLESSIONI AI RISULTATI

Nei **percorsi formativi Life Based** di Lifeed, la creazione di contenuti attraverso riflessioni e autonarrazioni non solo è parte integrante dell'apprendimento, è anche un modo per conoscere meglio le persone, scoprendo:



## COME STANNO

e quanto si sentono riconosciute e vicine alla propria azienda



## LE LORO EMOZIONI

e i bisogni che esprimono anche sul lavoro



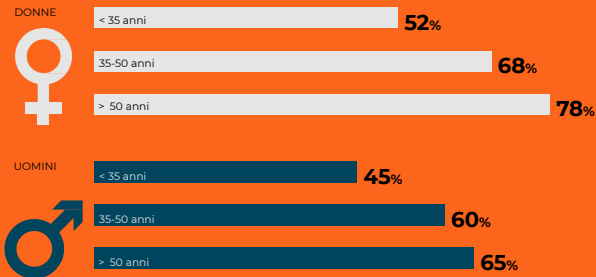
## I LORO TALENTI NASCOSTI

le aspirazioni e le competenze legate ai ruoli della loro vita

Il team **People Analytics** di Lifeed elabora e restituisce in forma aggregata alle aziende report di insight sulle dimensioni di benessere, produttività e identità dei dipendenti. In questo modo è possibile **decidere azioni strategiche** e mettere in campo piani di intervento Data-driven.

## ECCONE UN ESEMPIO

## LA CONSAPEVOLEZZA EMOTIVA DELLE PERSONE



## LE COMPETENZE E I TALENTI DELLE PERSONE



# In sintesi, ti diamo:



## CONTENUTI

Percorso digitale di 15 micro unità didattiche  
3 hybrid classroom



## EVENTI

Keynote speech con i nostri master trainer  
Graduation day



## SUPPORTO

Kit dedicato di comunicazione  
per supportare il lancio del programma



## INSIGHTS

Report periodico  
di People analytics

”

*Con Lifeed ho potuto dare uno strumento utile alle persone per attraversare questa fase di transizione con maggiore chiarezza e sentendosi visti dall'azienda. Ho anche raccolto informazioni essenziali su ciò che desiderano e che li fa stare bene, per pianificare attività successive.*

Direttore HR

Hybrid Edition è un'offerta valida fino al 31 dicembre 2021

# LIFEED IN A NUTSHELL

LIFEED è la **Global EdTech** company che crea **soluzioni innovative** per lo sviluppo e il training del capitale umano.

Dal **2015**, grazie alla **piattaforma digitale**, Lifeed trasforma le transizioni e le esperienze di vita in **soft skills** funzionali alla **crescita** delle persone e delle aziende.

## Clienti



## Partner





# UN PARTNER PER LA HUMAN SUSTAINABILITY DELLA TUA AZIENDA

Come Lifeed risponde ai **Sustainable Development Goals (SDGs)** dell'Agenda 2030 delle Nazioni Unite.



## QUALITY EDUCATION

Lifeed è **formazione life based**: nella transizione le persone tirano fuori **competenze ed energie inaspettate**, e le aziende hanno l'opportunità di migliorare i processi e di innovare.



## GENDER EQUALITY

Lifeed promuove la **gender Equality**, trasformando le esperienze di cura in competenze soft, e sostiene un nuovo tipo di leadership (**caring leadership**) capace di far crescere persone e progetti.



## DECENT WORK AND ECONOMIC GROWTH

Lifeed rappresenta un intervento di welfare in ottica di **responsabilità sociale** ma anche di **change management** e **sviluppo delle risorse umane**.



## REDUCED INEQUALITIES

Lifeed mette tutta la popolazione aziendale in condizione di apprendere nuove **competenze chiave** e di co-creare, in logica bottom-up, una nuova **cultura aziendale**.

# Perché scegliere Lifeed

Il Life Based Learning® attiva il potenziale formativo delle **esperienze di vita** dei partecipanti: la **pratica quotidiana** rende la formazione **rilevante e continua**, migliorandone l'efficacia e aumentando benessere e consapevolezza dei partecipanti.



**20,000**

partecipanti  
in Italia



Piattaforma  
tecnologica con

**90%**

rating positivi



Il **90%**

dei clienti  
rinnova  
ogni anno



Citati da Mc Kinsey

tra le **10**

principali  
innovazioni  
mondiali in ambito  
reskilling



Metodo  
scientifico  
proprietario



Collaborazioni con

- Università Cà Foscari
- Alma Mater Studiorum
- Bicocca
- National Innovation Center for Ageing
- Kellogg School of Management



Disponibile nelle seguenti lingue:

Italiano

Inglese



Fruibile da ogni tipo di device  
e sistema operativo



Nel pieno rispetto della normativa privacy più recente, i dati dei partecipanti vengono utilizzati in maniera anonima e solo per fini di ricerca e reporting



**LIFEED**

**Per maggiori informazioni**

**scrivici su**

**[info@lifeed.io](mailto:info@lifeed.io)**



**O visita**

**[lifeed.io](https://lifeed.io)**

